

**Verrückt,
man kann es biegen und
schrauben, wie man will.**

DVGW G 5616 / SVGW18-034-06

DVGW G 5616 / SVGW18-034-06

Das flexible Gastite[®]-Edelstahlwellrohr

Das ist Gastite®:

Flexibel gelegt, sicher gearbeitet, Zeit gespart!

Das ist die Lösung:

Denn das neue, revolutionäre CSST-System von Gastite® steht für das halbstarre Edelstahlwellrohrsystem, das Erdgas oder Flüssiggas an Geräte transportiert. Durch die Flexibilität und Beweglichkeit der Rohre ist eine einfache, sichere und schnelle Installation möglich.

Das ist Service:

Wir fertigen nach höchsten Qualitätsstandards, bieten schnellste Lieferzeiten und sind rund um die Uhr mit technischem Support für unsere Kunden da.

01 | Auf einen Blick

Das Edelstahlwellrohrsystem
mit XR2-Fitting



Zeit gespart

Bis zu 75 % schnellere Installation als bei traditionellen Rohrleitungsmethoden, auch bei komplexen Gebäudestrukturen und Konstruktionen.

Sicher gearbeitet

Durch die patentierten Mehrpunktdichtungen unserer XR2-Fittings vollkommen sicher und metallisch dichtend.

Flexibel gelegt

Das halbstarre Edelstahlwellrohrsystem - superflexibel durch geglähten 1,4306 Edelstahl.

02 | Unser großes Plus

Gastite® ist Hersteller & Weltmarktführer

—
Produktion nach höchsten Qualitätsstandards

—
Eigenes Lager in Deutschland mit großem Bestand und kurzen Lieferzeiten

—
24 h technischer Support für Fragen zu unserer Produktpalette und zur Installation

—
Sämtliche für Deutschland notwendigen Zertifikate und Zulassungen

Das seit 1988 als Brennstoffgasrohrmaterial anerkannte Gastite®-Edelstahlwellrohrsystem (CSST) kann für Erdgas und LPG Installationen verwendet werden. Das System ist gemäß DVGW G 5616 / SVGW18-034-06 zugelassen. Die Zulassung erfolgt in Übereinstimmung mit DVGW-TRGI 2018 und SVGW G1 halbstarren Edelstahlwellrohren und zugehörigen Verschraubungen für Niederdruckgasleitungen bis DN50. EN 15266 2007 Edelstahlwellrohre im Gebäude für Gas mit einem Betriebsdruck bis zu 0,5 bar.



▶ Ihr schneller Draht von der Baustelle zu unseren Produktspezialisten

**Technischer Support
Hotline 0049 172 3132753**

Wir helfen bei allen Fragen rund um Ihre Bestellung

**Kundenservice
0049 8232 9963344**



03 | Die Lösung liegt im System

Verschraubungen der XR2-Reihe garantieren die reibungslose Installation von Gastite®

Die mechanischen Verbindungen mit Außengewinde von Gastite® werden gemäß EN10226 verwendet, um die biegsamen Gastite®-Edelstahlwellrohre mit Verschraubungen oder Gasmuffen zu verbinden, die mit einem Innengewinde ausgestattet sind.



Materialzusammensetzung

Passadapter, Buchsen und Muttern aus Messing

Wiederverwendbar

Das System ist vollständig wiederverwendbar.

Absolut sicher

Mit unseren patentierten Gastite®-Mehrpunktdichtungen XR2 ist nur ein minimales Drehmoment nötig, wodurch die Installation schnell und einfach wird. Nur unsere Gastite®-XR2-Verschraubungen bieten ohne O-Ringe und ohne Dichtungen zuverlässige Metall-Metall-Dichtungen.

Unkomplizierte Montage

Selbstführender Zusammenbau für eine vollkommen gleichmäßige Handhabung. Die exklusive, patentierte Jacket-Lock-Verschraubung integriert den Schutzmantel.

Universell

Für die Arbeit mit den Gastite®-Komponenten reichen einfache Handwerkzeuge wie Rohrschneider für Edelstahlwellrohre, Schraubenschlüssel, Rohrзangen und Universalmesser aus.



**Das Gastite®-System
zahlt sich aus!**

75%

**Zeitersparnis im Vergleich
zu herkömmlichen Systemen**

100%

**Qualität und Service des Gastite®
CSST-Komplettsystems**

Einfach schneller



Gastite® - Die flexible Alternative

Das Gastite®-Edelstahlwellrohrsystem (CSST) kann für die Installation von Erdgas und Flüssiggas eingesetzt werden. Für die Arbeit mit den Gastite®-Komponenten reichen einfache Handwerkzeuge wie Rohrschneider, Schraubenschlüssel und Universalmesser aus. Gastite® ist ein zuverlässiges, kostengünstiges System, das in allen Bauarten installiert werden kann: Wohngebäude, Gewerbe und Industrie, Neubauten und Umbauten.

04 | Edelstahlwellrohre

Material:

Rohrleitung: Edelstahl 1,4306 - 304L 10,0
Schutzmantel: UV-resistentes Polyethylen

Gastite®-Edelstahlwellrohre CSST

Artikelnummer	Beschreibung	Verpackung	kg/Rolle
CSST-EU-DN15-30 M	DN15 - CSST - Flexible Gasrohrleitung	30 m	9,0
CSST-EU-DN15-75 M	DN15 - CSST - Flexible Gasrohrleitung	75 m	17,5
CSST-EU-DN20-30 M	DN20 - CSST - Flexible Gasrohrleitung	30 m	10,5
CSST-EU-DN20-75 M	DN20 - CSST - Flexible Gasrohrleitung	75 m	22,5
CSST-EU-DN25-30 M	DN25 - CSST - Flexible Gasrohrleitung	30 m	14,5
CSST-EU-DN25-45 M	DN25 - CSST - Flexible Gasrohrleitung	45 m	20,0
CSST-EU-DN25-75 M	DN25 - CSST - Flexible Gasrohrleitung	75 m	31,5
CSST-EU-DN25-90 M	DN25 - CSST - Flexible Gasrohrleitung	90 m	36,5
CSST-EU-DN32-45 M	DN32 - CSST - Flexible Gasrohrleitung	45 m	28,5
CSST-EU-DN32-75 M	DN32 - CSST - Flexible Gasrohrleitung	75 m	46,5
CSST-EU-DN32-90 M	DN32 - CSST - Flexible Gasrohrleitung	90 m	53,5
CSST-EU-DN40-15 M	DN40 - CSST - Flexible Gasrohrleitung	15 m	21,5
CSST-EU-DN40-30 M	DN40 - CSST - Flexible Gasrohrleitung	30 m	28,0
CSST-EU-DN40-45 M	DN40 - CSST - Flexible Gasrohrleitung	45 m	33,5
CSST-EU-DN40-75 M	DN40 - CSST - Flexible Gasrohrleitung	75 m	42,5
CSST-EU-DN50-15 M	DN50 - CSST - Flexible Gasrohrleitung	15 m	17,0
CSST-EU-DN50-45 M	DN50 - CSST - Flexible Gasrohrleitung	45 m	28,0



Produktinformation:
 Das Gastite®-Edelstahlwellrohr ist handlich, leicht und flexibel und dadurch einfach zu verlegen.

► **Nutzen Sie die App
 Gastite DE**

Für die richtige Rohrdimensionierung.





Installationsstarterset CSST + 2 Verschraubungen (MEU) mit Außengewinde + Anleitung

Artikelnummer	Beschreibung	Rohrlänge	kg/Box
CSST-KITEU-DN15-5 M	DN15 x 5 m, 2 DN15-Außengewinde	5 m	1,5
CSST-KITEU-DN15-10 M	DN15 x 10 m, 2 DN15-Außengewinde	10 m	2,5
CSST-KITEU-DN15-15 M	DN15 x 15 m, 2 DN15-Außengewinde	15 m	3,5
CSST-KITEU-DN20-5 M	DN20 x 5 m, 2 DN20-Außengewinde	5 m	2,0
CSST-KITEU-DN20-10 M	DN20 x 10 m, 2 DN20-Außengewinde	10 m	3,5
CSST-KITEU-DN20-10 M-1B-1/2B	DN20 x 10 m, 1 DN20-1" + 1 DN20-1/2" Außengewinde	10 m	3,5
CSST-KITEU-DN20-15 M	DN20 x 15 m, 2 DN20-Außengewinde	15 m	4,5
CSST-KITEU-DN25-5 M	DN25 x 5 m, 2 DN25-Außengewinde	5 m	3,0
CSST-KITEU-DN25-10 M	DN25 x 10 m, 2 DN25-Außengewinde	10 m	4,5
CSST-KITEU-DN25-15 M	DN25 x 15 m, 2 DN25-Außengewinde	15 m	6,5
CSST-KITEU-DN32-5 M	DN32 x 5 m, 2 DN32-Außengewinde	5 m	4,0
CSST-KITEU-DN32-10 M	DN32 x 10 m, 2 DN32-Außengewinde	10 m	6,5
CSST-KITEU-DN32-15 M	DN32 x 15 m, 2 DN32-Außengewinde	15 m	9,0



Produktinformation:
Das Starterset besteht aus einem Gastite®-Edelstahlwellrohr und zwei Fittingen mit Außengewinde.

Schutzrohr

Artikelnummer	Beschreibung	Rohrlänge	kg/Stück
GTDUCT-DN2025-50M	50 mm gewelltes flexibles Schutzrohr Ø 40 mm	50 m	9,0



Produktinformation:
Schutzrohr für besondere Anforderungen.

05 | Überzeugende Vorteile des Gastite®-Komplettsystems

Flexibilität durch geglühten 1,4306 Edelstahl

—

**Zeitersparnis durch bis zu 75 %
schnellere Installation**

—

Vollkommen sicher und metallisch dichtend

—

**Robustheit & Langlebigkeit trotz
minimaler Rohrwandstärke**

—

**Praktische Vormarkierungen durch Angabe des
laufenden Meters für einfache Messungen**

—

**Handlich & leicht mit nur 22 Kilo
bei 75 Metern DN15**

—

**Einfacher Versand durch platzsparende Lieferung
auf der Rolle**

—



XR2-Fittinge

Mit unseren patentierten Mehrpunktdichtungen gewährleisten die Gastite®-XR2-Fittinge immer eine vollkommen sichere Abdichtung. Die Dichtigkeit wird mit einem minimalen Drehmoment erreicht. Ohne O-Ringe oder Dichtungen bieten die wiederverwendbaren Messingkomponenten eine zuverlässige Metall-Metall-Dichtung. Die XR2-Verschraubungen führen wir in vielen Größen.

06 | Fittings & Zubehör

Gerade Verschraubungen XR2 mit Außengewinde

Artikelnummer	Beschreibung	Verpackung	kg/Stück
XR2-MEU-DN15	DN15 - 1/2" Außengewinde	1 Stück	0,12
XR2-MEU-DN20-1/2B	DN20 - 1/2" Außengewinde	1 Stück	0,20
XR2-MEU-DN20	DN20 - 3/4" Außengewinde	1 Stück	0,20
XR2-MEU-DN20-1B	DN20 - 1" Außengewinde	1 Stück	0,20
XR2-MEU-DN25	DN25 - 1" Außengewinde	1 Stück	0,29
XR2-MEU-DN32	DN32 - 1-1/4" Außengewinde	1 Stück	0,38
XR2-MEU-DN40	DN40 - 1-1/2" Außengewinde	1 Stück	0,60
XR2-MEU-DN50	DN50 - 2" Außengewinde	1 Stück	0,98



Produktinformation:
Außengewinde Fittings verbinden die flexiblen Gastite®-Edelstahlwellrohre mit der Gasversorgung, Verteilern oder Gasgeräten.

Gerade Verschraubungen XR2 mit Innengewinde

Artikelnummer	Beschreibung	Verpackung	kg/Stück
XR2-FEU-DN15	DN15 - 1/2" Innengewinde	1 Stück	0,14
XR2-FEU-DN20-15P	DN20 - 1/2" Innengewinde	1 Stück	0,20
XR2-FEU-DN20	DN20 - 3/4" Innengewinde	1 Stück	0,20



Produktinformation:
Innengewinde Fittings verbinden die flexiblen Gastite®-Edelstahlwellrohre mit der Gasversorgung, Verteilern oder Gasgeräten.

T-Fittings XR2

Artikelnummer	Beschreibung	Verpackung	kg/Stück
XR2-TEU-DN15	DN15 - T-Verschraubung	1 Stück	0,41
XR2-TEU-DN20	DN20 - T-Verschraubung	1 Stück	0,67
XR2-TEU-DN25	DN25 - T-Verschraubung	1 Stück	1,07
XR2-TEU-DN20-15-15	DN20 x DN15 x DN15 - T-Verschraubung	1 Stück	0,55
XR2-TEU-DN20-20-15	DN20 x DN20 x DN15 - T-Verschraubung	1 Stück	0,59
XR2-TEU-DN25-20-15	DN25 x DN20 x DN15 - T-Verschraubung	1 Stück	0,80
XR2-TEU-DN25-20-20	DN25 x DN20 x DN20 - T-Verschraubung	1 Stück	0,88
XR2-TEU-DN25-25-15	DN25 x DN25 x DN15 - T-Verschraubung	1 Stück	0,82
XR2-TEU-DN25-25-20	DN25 x DN25 x DN20 - T-Verschraubung	1 Stück	0,93



Produktinformation:
T-Fittings erzeugen eine Abzweigung bei Rohrläufen.

Kupplungen XR2

Artikelnummer	Beschreibung	Verpackung	kg/Stück
XR2-CEU-DN15	DN15 - Kupplung	1 Stück	0,20
XR2-CEU-DN20	DN20 - Kupplung	1 Stück	0,32
XR2-CEU-DN25	DN25 - Kupplung	1 Stück	0,47
XR2-CEU-DN32	DN32 - Kupplung	1 Stück	0,60
XR2-CEU-DN40	DN40 - Kupplung	1 Stück	1,00
XR2-CEU-DN50	DN50 - Kupplung	1 Stück	1,68



Produktinformation:
Kupplungen verbinden zwei Gastite®-Edelstahlwellrohre.

Kupfer-Klemmringverschraubungen XR2

Artikelnummer	Beschreibung	Verpackung	kg/Stück
XR2-CCEU-DN15X15	DN15 x 15 Kupferklemmringverschraubung	1 Stück	0,14
XR2-CCEU-DN20X15	DN20 x 15 Kupferklemmringverschraubung	1 Stück	0,21
XR2-CCEU-DN20X22	DN20 x 22 Kupferklemmringverschraubung	1 Stück	0,23
XR2-CCEU-DN25X22	DN25 x 22 Kupferklemmringverschraubung	1 Stück	0,32
XR2-CCEU-DN25X28	DN25 x 28 Kupferklemmringverschraubung	1 Stück	0,33
XR2-CCEU-DN32X22	DN32 x 22 Kupferklemmringverschraubung	1 Stück	0,40
XR2-CCEU-DN32X35	DN32 x 35 Kupferklemmringverschraubung	1 Stück	0,42



Produktinformation:
Kupferklemmringverschraubungen verbinden das flexible Gastite®-Edelstahlwellrohr direkt mit Kupferrohrleitungen.

Stripping Tools

Artikelnummer	Beschreibung	Verpackung	Gramm/Stück
STRPEU-15	Stripping Tool für DN 15	1 Stück	44
STRP4-DN15-20*	Stripping Tool für DN 15-20	1 Stück	50
STRPEU-25	Stripping Tool für DN 25	1 Stück	72
STRPEU-32	Stripping Tool für DN 32	1 Stück	85
STRPEU-40	Stripping Tool für DN 40	1 Stück	100
STRPEU-50	Stripping Tool für DN 50	1 Stück	119

*Nachfolgeartikel in grün



Produktinformation:
Maßgenaue Entfernung der Kunststoffummantelung.

Gastite®-Zubehörteile

Artikelnummer	Beschreibung	Verpackung	Gramm/Stück
GTCUTTER-SM	Rohrschneider mit flachen Rollen 15 - 25 mm	1 Stück	370
GTCUTTER-LG	Rohrschneider mit flachen Rollen bis zu 50 mm	1 Stück	920
GTBLADE-SM	Ersatzrädchen für GTCUTTER-SM	1 Stück	6
GTBLADE-LG	Ersatzrädchen für GTCUTTER-LG	1 Stück	8
GT-TAPE	Selbstklebendes Jacket Reparaturband	1 Stück	140



Produktinformation:
Rohrschneider für Edelstahlwellrohr.

07 | Unsere Gewährleistung

Flexibel und sicher: Gastite®-Edelstahlwellrohrsystem

Die Firma Gastite® gewährleistet, dass ihre Produkte frei von Verarbeitungs- und Materialfehlern sind. Sollten solche Mängel festgestellt werden, muss das fragliche Produkt an die Gastite®-Niederlassung zurückgesendet werden. Wenn sich das Teil bei der Überprüfung als fehlerhaft erweist, wird die Gastite®-Niederlassung einen Ersatz liefern oder nach eigenem Ermessen das Teil reparieren.

Die Gewährleistung erlischt, wenn Gastite®-Produkte installiert, verändert, repariert oder zweckentfremdet wurden, fahrlässig oder anderweitig und zwar in einer Weise, die nach Ansicht des Gastite®-Unternehmens die Zuverlässigkeit von Gastite® beeinträchtigt oder die Leistung des Produkts mindert. Diese Gewährleistung erstreckt sich auch nicht auf Ersatz oder Reparaturen, die durch Verluste oder Schäden verursacht werden, die auf einen Grund zurückzuführen sind, der außerhalb der Kontrolle des Gastite®-Unternehmens liegt, einschließlich, aber nicht beschränkt auf höhere Gewalt, Regierungshandlungen, Überschwemmungen und Brände.

Die Verpflichtung der Firma Gastite® im Rahmen dieser Gewährleistung ist nach dem Ermessen von Gastite® beschränkt auf

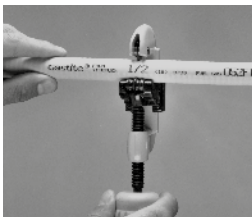
- die Bereitstellung eines Ersatzteils
- die Reparatur des defekten Teils oder
- die Rückerstattung des Kaufpreises

Dies umfasst weder die Bereitstellung von beteiligten oder damit verbundenen Arbeitskräften, wie zum Beispiel zur Problemdiagnose oder zur Entfernung oder Installation eines solchen Produkts, noch die Verantwortung für Transportkosten, Schäden und Verluste, die im Zusammenhang damit entstehen.

Die vorstehende Verpflichtung ersetzt jede andere ausdrückliche, stillschweigende oder gesetzliche Gewährleistung, einschließlich und ohne Einschränkung der stillschweigenden Gewährleistung der Marktgängigkeit und das Unternehmen Gastite® übernimmt weder eine andere Verpflichtung oder Haftung, noch autorisiert es eine andere Person, eine Verpflichtung oder Haftung in Bezug auf den Verkauf seiner Produkte für das Unternehmen Gastite® zu übernehmen.

08 | Installationsanleitung

Es ist so einfach: Gastite®-CSST mit XR2-Verschraubung



1 | Auf Länge schneiden

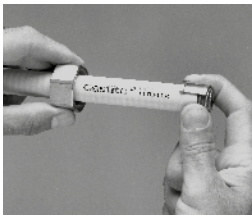
Verwenden Sie bitte zum Ablängen der Rohrleitung einen Rohrschneider. Das Schneidrad in einem Wellental positionieren. Verwenden Sie einen leichten Rollendruck mit zusätzlichen Drehungen in eine Richtung, um die Rohrleitung rund und gratfrei abzulängen.

Hinweis: Um eine gute Qualität zu gewährleisten, sollten alle Schnitte an einem geraden Rohrabschnitt vorgenommen werden.



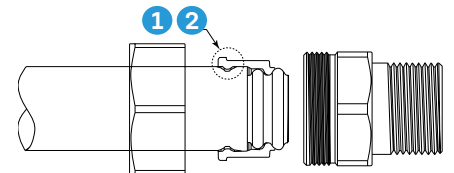
2 | Schutzmantel entfernen

Zur Verarbeitung unseres XR2-Fittings benötigen Sie zwei freie Wellentäler am Rohrende. Wir empfehlen, hierfür unsere speziellen Stripping Tools zu verwenden. Öffnen Sie das Stripping Tool, legen Sie das Rohr bis zum Anschlag ein und schließen Sie das Tool. Arbeiten Sie bitte mit einem leichten Druck, um das Rohr nicht anzuritzen. Danach öffnen Sie das Tool und entfernen den Schutzmantel. Diesen Arbeitsgang können Sie auch mit einem Universalmesser ausführen. **Eine Bitte:** Arbeiten Sie vorsichtig, die Enden der Rohrleitungen sind sehr scharf.



3 | XR2-Verschraubung anpassen

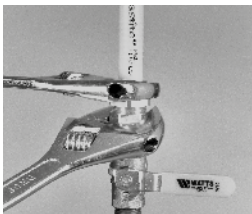
Entnehmen Sie unserer Verschraubung die Überwurfmutter (siehe Zeichnung **Punkt 1**) und schieben Sie diese über die Rohrleitung. Trennen Sie die Halbschalen, legen Sie diese so auf die zweite Welle am Rohrende, dass die erste Welle für die Dichtverpressung frei bleibt. Die Halbschalen umschließen auch den Schutzmantel (siehe Zeichnung **Punkt 2**).



4 | XR2-Fitting montieren

Schieben Sie das Rohrende in den Fitting. Ein kleiner Widerstand zeigt an, dass die Halbschalen komprimiert werden.

Hinweis: Die Führungsfunktion des Fittings stellt sicher, dass das Rohr richtig mit dem Fitting ausgerichtet ist, um eine gleichförmige Aufweitung und eine gasdichte, metallische Abdichtung zu erreichen. Durch die patentierten Mehrpunktdichtungen unserer XR2-Fittinge ist unser System sicher und metallisch dichtend.



5 | Endgültiges Drehmoment

Schieben Sie die Mutter über den Fitting und schrauben Sie diese mit handelsüblichem Werkzeug fest. Ein gewisser Widerstand wird festgestellt, wenn die Mutter beginnt, die Wellung zu komprimieren und die Doppelwandausweitung zu erzeugen. Drehen Sie beim Festziehen nur die Überwurfmutter. Drehen Sie nicht den Körper der Verschraubung. Das Edelstahlwellrohr muss vollständig ummantelt sein. Sollte dies nicht der Fall sein, empfehlen wir unser selbstklebendes Jacket-Reparaturband.

Alle Gasinstallationsarbeiten müssen von einem gewerblichen oder selbstständigen Fachhandwerker ausgeführt werden, der nach der technischen Regel des Arbeitsblattes G 600 und nach DVGW-TRGI 2018 und deren Nachfolge-regelungen arbeitet. Die auszuführenden Arbeiten in der Schweiz dürfen nur von einer SVGW/SSIGE, Regelwerk G1 zugelassenen Person ausgeführt und abgenommen werden.

Hinweis

Werte für angewandte Drehmomente dienen nur als Referenz.



Verschraubungs-
größe

min. Festziehen
Drehmoment Nm

max. Festziehen
Drehmoment Nm

DN20	64	122
DN25	88	176
DN32	129	258

Gastite® Systems Deutschland GmbH
Gewerbestraße 12
D-86836 Graben

info@gastite.de
Telefon: 0049 8232 99633-44
Telefax: 0049 8232 99633-55

Technischer Support
Telefon: 0049 172 3132753

www.gastite.de

Nutzen Sie die App
Gastite DE
für die richtige
Rohrdimen-
sionierung



Installation

Anleitung und
unsere Qualitätsgarantie



www.gastite.de

So geht's:

Anwendung
flexibles Gastite®-Edelstahlwellrohr



www.gastite.de